

# Feux arrière à LEDs pour Yamaha Tmax mod 2008.

## Notice de montage

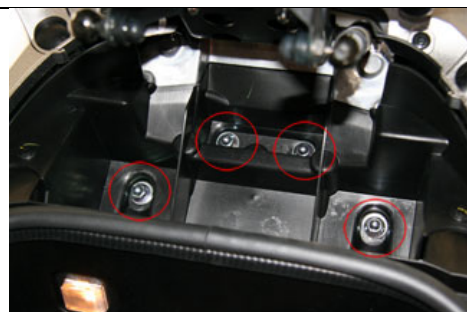
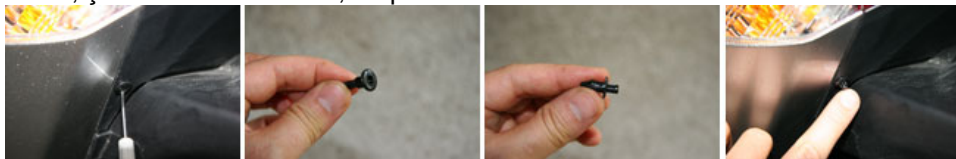
**Attention : Ne jamais regarder directement la lumière produite par les LEDs, la forte luminosité peut endommager la rétine de vos yeux de façon irrémédiable.**

Le fabricant ne saurait être tenu pour responsable du non respect de cette consigne.

Outillage nécessaire : *Tournevis plat et cruciforme, clé BTR de 4 et 5 (livrés avec la trousse d'outil du Scooter) clé à tube de 10, colle à chaud.*



En premier, on va procéder au démontage du garde boue et du passage de roue / support de plaque, il faut enlever huit petits rivets plastiques. Six sont bien visibles, et deux sont par contre à l'intérieur du passage de roue, sur les côtés. (voir petit cercle en bas à droite) Pour ce faire il faut simplement appuyer au centre du rivet avec un objet fin (petit tournevis, trombone,...) et ensuite les retirer, ça doit venir tout seul, ne pas forcer !



Ensuite il faut enlever à l'aide de la clé à tube de 10 les 4 écrous qui se trouvent sous le mécanisme de relevage de la selle. Le bloc entier est alors désolidarisé et peut être simplement posé sur la roue AR.



00:05



Ensuite, il vous faudra enlever les vis qui se situent derrière les cale pieds AR et à l'avant des boumerangs.



00:10



Il suffit de tirer sur les caches pour les enlever, ça vient quasiment tout seul, procéder des deux cotés.

Maintenant, enlever les caches AR, mais auparavant il vous faudra couper un petit collier « rilsan » et débrancher la sonde du pot.



00:08



Il faut maintenant enlever les caches AR, pour ce faire il faut enlever la platine qui est au dessus du feu AR, en premier enlever les deux rivets, cachées par la selle, puis tirer le cache vers l'AR en le soulevant un peu, ça vient sans trop de problème.



00:09



Ensuite, il vous faudra enlever les 4 vis cerclées de rouge sous la platine, (photo de droite) puis les poignées AR, assez facile, enlevez les obturateurs en plastique et vous découvrirez des vis BTR, enlevez les 4 vis, puis les deux poignées.

00:12



Enlever la vis qui retient le haut des caches AR latéraux, bien enlever le câble de la sonde lambda et on y est presque !

00:15



Encore deux petites vis, qui retiennent les caches latéraux au feu AR, elles sont situées tout au fond, sur les côtés du feu. Vous pouvez maintenant enlever sans souci les deux caches latéraux. Dévisser les deux dernières BTR qui retiennent le FEU et hop.. tout est enlevé 😊

00:20



Le démontage du Feu AR est facile, on va utiliser un tournevis plat pour déclipser les attaches et désolidariser les deux parties du Feu... On enlève l'ampoule centrale, on connecte la plaque à leds, et on y est... on va la maintenir en position avec de la colle à chaud..

00:28



On repose le feu, on le reconnecte, on teste, et hop, sourire.. 😊

Ça éclaire très, très fort, la plaque consomme très peu de courant, plus de risque de panne, d'ampoule à changer, et c'est bien plus beau !

00:30



Il n'y a plus qu'à tout remonter, cela va beaucoup plus vite que ce que l'on pourrait penser !!!

00:45

Pour plus de renseignements et commander :

[www.altair-tech.biz/tmax/leds.htm](http://www.altair-tech.biz/tmax/leds.htm)

